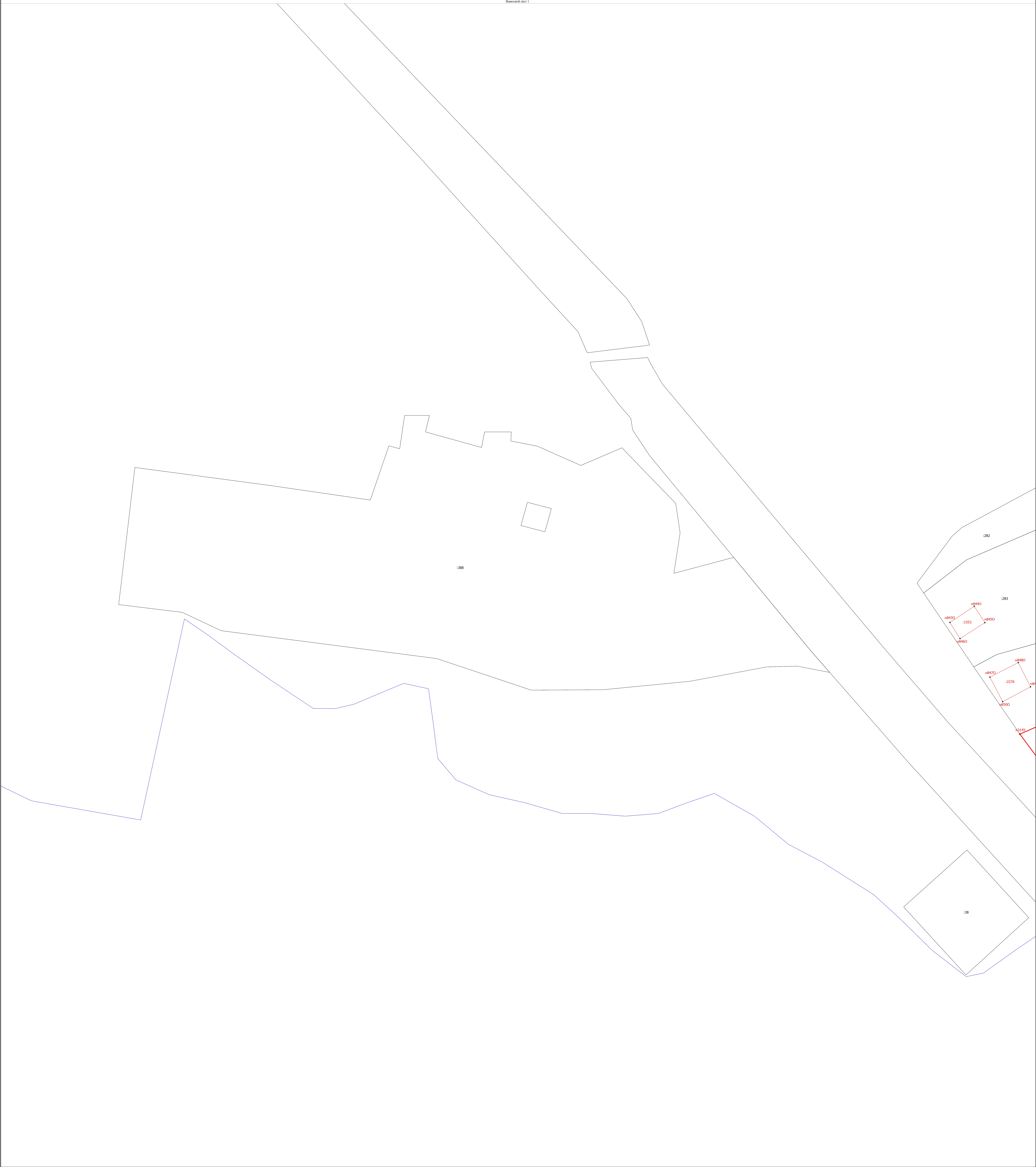
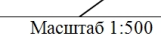




Условные обозначения			Масштаб 1:2000
<ul style="list-style-type: none">12034380213331 (1)	<ul style="list-style-type: none">- Часть границы земельного участка, сведения о которой отсутствуют в Едином государственном реестре недвижимости- Характерная точка контура здания, сооружения, объекта незавершенного строительства- Обозначение характерной точки, местоположения которой не является ни было учтено- Кадастровый номер земельного участка- Угловой номер земельного участка- Кадастровый номер сооружения- Идентификационный номер- Обозначение контура земельного участка- Часть границы, сведения ЕПРН о которой позволяют однозначно определить ее положение на местности- Часть контура, образованного проекцией существующего в ЕПРН линейного конструктивного элемента здания, сооружения, объекта незавершенного строительства- Характерная точка границы земельного участка, сведения о которой отсутствуют в ЕПРН, местоположения которой определено при кадастровых работах (иная характеристика точки)	<ul style="list-style-type: none">n172074004001771248 (1)	<ul style="list-style-type: none">- Характерная точка границы земельного участка, сведения ЕПРН о которой отсутствуют требования, установленные в соответствии с частью 13 статьи 22 Федерального закона от 13 июля 2015 г. N 218-ФЗ "О государственном кадастре недвижимости"- Характерная точка границы, сведения о которой позволяют однозначно определить ее положение на местности- Обозначение иной характерной точки- Номер земельного участка- Кадастровый номер здания- Угловой номер- Угловой номер незавершенного строительства- Обозначение контура здания- Часть контура, образованного проекцией внос, образованного линейного конструктивного элемента здания, сооружения, объекта незавершенного строительства- Граница кадастрового квартала



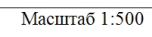
Условные обозначения		Масштаб 1:500	
<div><div></div><div>1</div><div>25</div><div>34</div><div>388</div><div>213</div><div>331 (1)</div></div>	- Часть границы, место нахождения которой определено при выполнении кадастровых работ	<div><div></div><div>n117</div><div>207</div><div>408</div><div>400</div><div>1771</div><div>248 (1)</div></div>	- Характерная точка границы земельного участка, сведения ЕПРН о которой соответствуют требованиям, установленным в соответствии с частью 13 статьи 22 Федерального закона от 13 июля 2015 г. N 218-ФЗ "О государственной регистрации недвижимости"
	- Характерная точка контура здания, сооружения, объекта незавершенного строительства		- Характерная точка границы земельного участка, сведения ЕПРН о которой соответствуют требованиям, установленным в соответствии с частью 13 статьи 22 Федерального закона от 13 июля 2015 г. N 218-ФЗ "О государственной регистрации недвижимости"
	- Обозначение характерной точки, место нахождения которой не является ни было учтено		- Обозначение точки характерной точки
	- Кадастровый номер земельного участка		- Номер земельного участка
	- Угловой номер участка		- Кадастровый номер здания
	- Кадастровый номер сооружения		- Угловой номер здания
	- Изображение здания		- Угловой номер объекта незавершенного строительства
	- Обозначение контура земельного участка		- Обозначение контура здания
	- Часть границы, сведения ЕПРН о которой позволяют однозначно определить ее положение на местности		- Часть контура, образованного проекцией внос, образованного вносимого конструктивного элемента здания, сооружения, объекта незавершенного строительства
	- Часть контура, образованного проекцией существующего в ЕПРН вносимого конструктивного элемента здания, сооружения, объекта незавершенного строительства		- Граница кадастрового квартала
<div><div></div></div>	- Характерная точка границы земельного участка, сведения о которой отсутствуют в ЕПРН, место нахождения которой определено при кадастровых работах (иная характеристика точки)		



• Характерная точка границы земельного участка, сведения о которой отсутствуют в ЕГРН, местоположение которой определено при кадастровых работах (иная характерная точка)

- Граница кадастрового квартала

Выпускной лист 4



- Характерная точка границы земельного участка, счисления с которой отсутствуют в ЕГРН, местоположение которой определено при кадастровых работах (иная характерная точка)

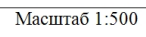
Схема границ земельных участков



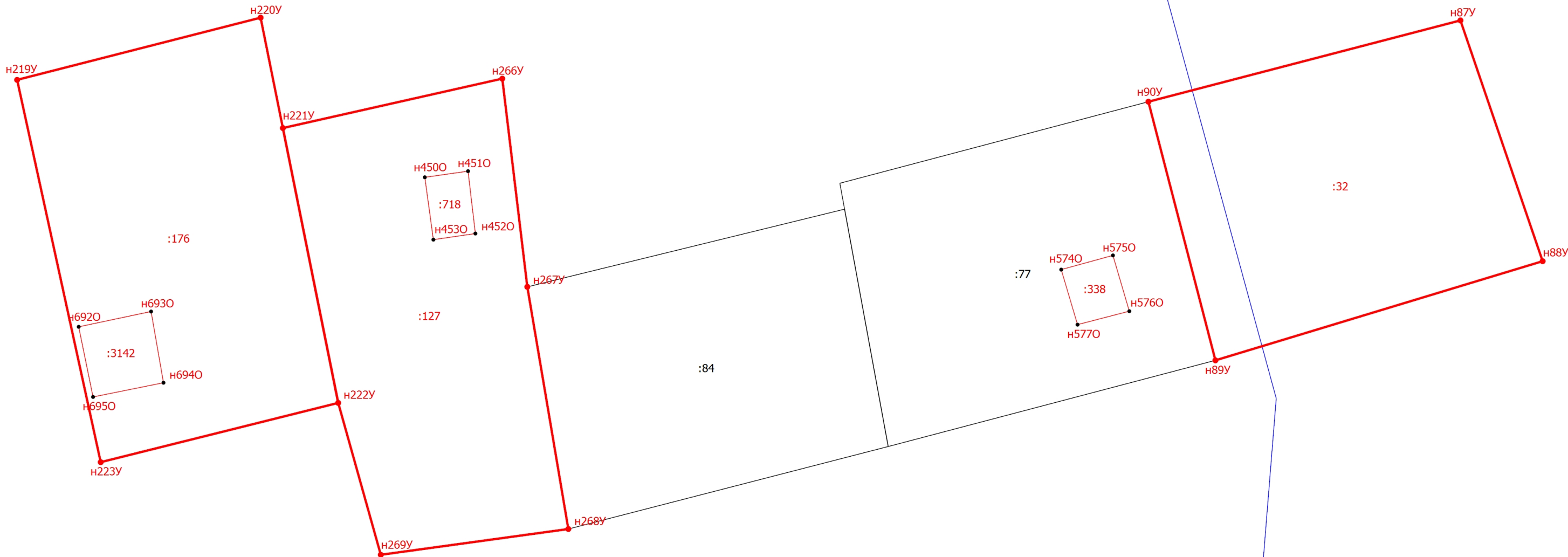
Условные обозначения	
<ul style="list-style-type: none">120234388213331 (1)	<ul style="list-style-type: none">- Часть границы земельного участка, определенная при выполнении кадастровых работ- Характерная точка контура здания, сооружения, объекта незавершенного строительства- Обозначение характерной точки, местоположение которой не является или было уточнено- Кадастровый номер земельного участка- Угловой пункт земельного участка- Кадастровый номер сооружения- Идентификационные данные- Обозначение контура земельного участка- Часть границы, определенная ЕТРП, в которой невозможно однозначно определить ее положение на местности- Часть контура, образованного проекцией существующего в ЕТРП линейного конструктивного элемента здания, сооружения, объекта незавершенного строительства- Характерная точка границы земельного участка, сведения о которой отсутствуют в ЕТРП, местоположение которой определено при кадастровых работах (иная характеристика точки)
<ul style="list-style-type: none">n1172074004084001777248 (1)	<ul style="list-style-type: none">- Характерная точка границы земельного участка, сведения ЕТРП, в которой соответствует требованиям, установленным в соответствии с частью 13 статьи 22 Федерального закона от 13 июля 2015 г. N 218-ФЗ "О государственной регистрации недвижимости"- Обозначение точки границы, сведения о которой позволяют однозначно определить ее положение на местности- Обозначение иной характерной точки- Неопределенный земельный участок- Кадастровый номер здания- Угловый пункт здания- Угловой пункт объекта незавершенного строительства- Обозначение контура здания- Часть контура, образованного проекцией внос, образованного линейного конструктивного элемента здания, сооружения, объекта незавершенного строительства- Граница кадастрового квартала



Условные обозначения	<ul style="list-style-type: none">Часть границ, местоположение которой определено при выполнении кадастровых работХарактерная точка контура здания, сооружения, объекта незавершенного строительстваОбозначение характерной точки, местоположение которой не определено ни одним из указанныхКадастровый номер земельного участкаУгловой номер земельного участкаКадастровый номер сооруженияИдентификационный номерОбозначение контура земельного участкаЧасть границ, обозначенная ЕТРП, в которой невозможно однозначно определить ее положение на местностиЧасть контура, обозначенная проекцией существующего в ЕТРП линейного конструктивного элемента здания, сооружения, объекта незавершенного строительстваХарактерная точка границы земельного участка, сведения о которой отсутствуют в ЕТРП, местоположение которой определено при кадастровых работах (иная характеристика точки)	<ul style="list-style-type: none">Характерная точка границы земельного участка, сведения ЕТРП, в которой соответствует требованиям, установленным в соответствии с частью 13 статьи 22 Федерального закона от 13 июля 2015 г. № 218-ФЗ "О государственной регистрации недвижимости"Обозначение двойной характерной точкиНеопределенный земельный участокКадастровый номер зданияУгловой номер зданияУгловой номер сооруженияУгловой номер незавершенного строительстваОбозначение контура зданияЧасть контура, обозначенная проекцией внос, образованного линейного конструктивного элемента здания, сооружения, объекта незавершенного строительстваГраница кадастрового квартала
----------------------	---	---



• Характерная точка границ земельного участка, сведения о которой отсутствуют в ЕТРН, местонахождению которой определено при кадастровых работах (иная характерная точка)



1	• Характеристики точки конструкции здания, сооружения, объекта инженерного строительства
2	• Обозначение характерной точки, местоположение которой не превышает на два участка
2E	• Характерный поперечный участок
3A	• Угловой поперечный участок
3B	• Характерный поперечный участок
213	• Поперечный участок
3311	• Обозначение точки поперечного участка
	• Часть участка, смежного с участком, который позволяет однозначно определить его положение на местности
	• Часть участка, образованного проекцией существующего или проектируемого конструктивного элемента здания, сооружения, объекта инженерного строительства
	• Часть участка, граничащего с участком, смежным с которым существует (или проектируется) участок, местоположение которой определено при анализе конструкции здания

•
•
H1Y
:207
:406
:400
:1777
:748 (1)

Характеристика объекта зонирования участка, сведения ЕПН в которой соответствуют требованиям, установленным в соответствии с пунктом 13 статьи 22 Федерального закона от 13 июля 2015 № N 218-ФЗ о государственной регистрации недвижимости:

- Характеристика участка, сведения в которой позволяют однозначно определить его положение на местности
- Обозначение новой территориальной точки
- Информационный зонный участок
- Кадастровый номер участка
- Углубленные планы
- Углубленные планы
- Углубленный объект незавершенного строительства
- Обозначение точки застройки
- Зона застройки, обозначение зонного объекта незавершенного строительства, застройки, объекта незавершенного строительства
- Границы кадастрового квартала

- | | | | |
|--------|--|--------|---|
| • | Характерная точка контура здания, сооружения, объекта незащищенного строительства | • | Характерная точка границы, сведения о которой позволяют однозначно определить ее положение на местности |
| 1 | Обозначение характерной точки, местоположение которой не изменилось со времени утверждения | hTV | Обозначение точек характерной точки |
| 2E | Кадастровый номер земельного участка | 207 | Неприраченный земельный участок |
| 24 | Угловой земельный участок | 408 | Кадастровый номер здания |
| 380 | Кадастровый номер сооружения | 409 | Угловое здание |
| 213 | Неприраченный объект | 1777 | Угловой объект незащищенного строительства |
| 391.11 | Обозначение контура земельного участка | 248.11 | Обозначение контура здания |
| • | Часть границы, сведения ЕПРИ (или) которой позволяют однозначно определить ее положение на местности | • | Часть контура, образованного проекцией нового образованного земельного конструктивного элемента здания, сооружения, объекта незащищенного строительства |
| • | Часть контура, образованного проекцией существующего в ЕПРИ земельного конструктивного элемента здания, сооружения, объекта незащищенного строительства | • | Граница кадастрового квартала |
| • | Характерная точка границы земельного участка, сведения о которой отсутствуют в ЕПРИ, местоположение которой определено при кадастровых работах (иная характеристика точки) | | |

Возраст лет 11



- Характерная точка границ земельного участка, сведения о которой отсутствуют в ЕТРН, местонахождению которой определено при кадастровых работах (иная характерная точка)

Схема границ земельных участков

Возраст лет 12

УСЛОВНЫЕ ОБОЗНАЧЕНИЯ

- | Участники исследования | Содержание |
|------------------------|---|
| ● | Часть границы, местоопределение которой описывается при выполнении кадастровых работ |
| ● | Характеристики контура здания, сооружения, объекта незавершенного строительства |
| 1 | Обозначения кадастровой точки, местоопределение которой не изменялось или было указано |
| 20 | Кадастровый полигон земельного участка |
| 34 | Участковый земельный участок |
| 380 | Кадастровый полигон сооружения |
| 213 | Паркующее здание |
| 331 (1) | Обозначения контура земельного участка |
| ● | Часть границы, описание ГПЗК которой позволяет однозначно определить и выделить не объект |
| ● | Часть контура, обозначающего преобразованное существование ГПЗК неопределенного земельного здания, сооружения, объекта незавершенного строительства |
| ● | Характеристики точки границы земельного участка, описание которой отсутствует в ГПЗК, местоопределение которой описывается кадастровой работой (линия хребтовой |

- [illegible]